



Familieforscht

شبهای طولانی خفاش‌ها

تا حالا متوجه خفاش شده اید؟

خفاش‌ها ابتدا در هنگام غروب فعال هستند و در شب بدون هیچ صدایی حشرات را شکار می‌کنند.

در روز می‌خوابند و خود را از دیگران مخفی می‌کنند. آنها سرهای خود بر دیوار و یا سوراخهای درخت آویزان میکنند. خفاشها در بهار از خواب زمستانی بر می‌گردند و با کمی دقت می‌توان این پرنده را در هنگام عصر و در حوالی سکونت جستجو کنید.

شاید در غروب شاهد این حیوان در حوالی محل سکونت بوده اید.

جستجوگران خفاش:

پیشنهاداتی برای کمک به شما

- هنگام غروب آسمان را نظاره کنید.
- خفاش‌های بزرگ منور هستند. چراغ قوه را خاموش کرده، چشم‌ها به هوای گرگ میش عادت دارند.
- جایی که حشرات و طعمه‌ها هستند می‌توان بهتر می‌توان خفاش‌ها را نظاره کرد.

- محل‌های مناسب برای خفاش‌ها نزدیکی جوی‌ها، کنار بیشه‌زارهای مرطوب و چمنزارها
- و همینطور در جاهای پر نور خیابان‌ها و در ناحیه‌های از شکافها و یا طویله‌های حیوانات کمین می‌کنند.

(c) Biologische Station Zwillbrock

(c) Biologische Station Zwillbrock

سلام

من فریدا فلامینگو هستم!

و چقدر خوب که شما هم در جستجو هستید.

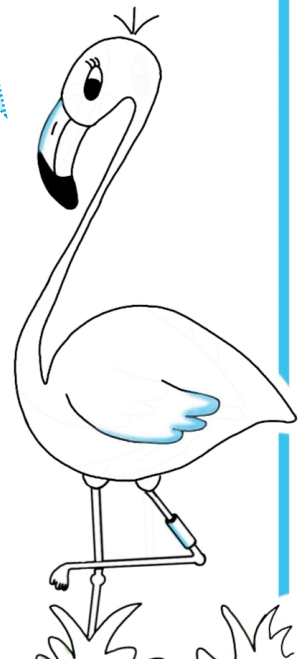
شما نیاز دارید به:

چراغ قوه

شهامت و تحمل

خفاش‌ها هوای بارانی را دوست ندارند. چرا که حشرات در هوای بارانی نیستند.

زمان عصر بدون ابر را برای دیدن خفاش‌ها انتخاب کنید!



Habt ihr Fragen?
Schreibt Flamingo Frida an:
flamingo-frida@bszwillbrock.de

Tipp: Beachtet beim Experimentieren auch die allg. Sicherheitshinweise!

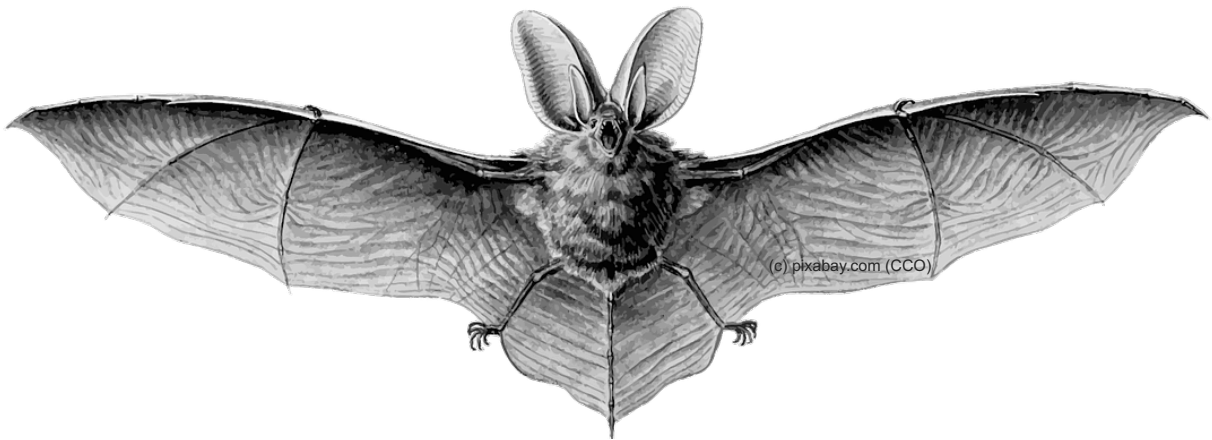


Familieforsch

ساختمان بدنی خفاش

کلمات زیر را به شکل داده شده با کمک خط کش وصل کنید.

انگشت زیر بازو بالای بازو گوش پوشش گوش



پا بال دم قسمت پشت بال

خفاش‌ها حیوانات جالبی هستند.....

..... آنها دارای بال‌هایی هستند و

تنها پستاندارانی هستند که بسیار فعال پرواز می‌کنند.

..... در شب فعال هستند و حشرات را شکار می‌کنند.

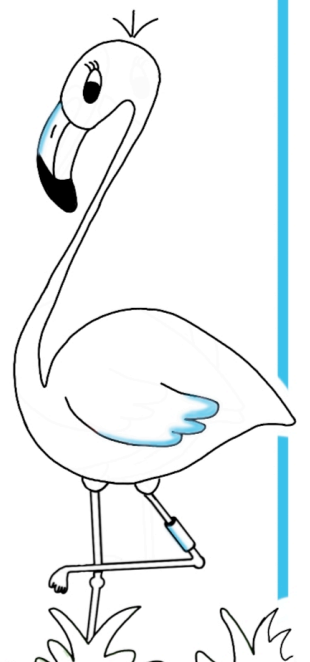
..... آنها صدا هایی را بروز می‌دهند و با این صدا ها مسیر خود را مشخص

می‌کنند.

آنها انعکاس بالایی دارند که انسان‌ها اصلا یا کند این صدا ها را می‌شنوند. هر

خفاش صدای خاص از خود نشان می‌دهند.

ردیابی خفاش این اصوات را برای انسان‌ها واضح و مشخص می‌کنند.



Habt ihr Fragen?
Schreibt Flamingo Frida an:
flamingo-frida@bszwillbrock.de



Familieforsch

پژواک صدای خفاش ها

خفاش ها ردیابی خود را از طریق اصوات

مشخص می کنند

آنها هنگام شکار بدون هیچ وفقه ای فریاد می زنند. ما این اصوات و انعکاس را بسختی می شنویم .

این امواج میانی باعث حرکت صدا می شود. در اتاقی بر روی شء ضربه ای بزیند صدای وارد شده باعث برگشت صدا (انعکاس) می شود.

خفاش با کمک گوش هایش می توانند صدا ها را بشنود و اطراف را ببیند.

خفاش ها برای مشخص کردن مسیر خود و

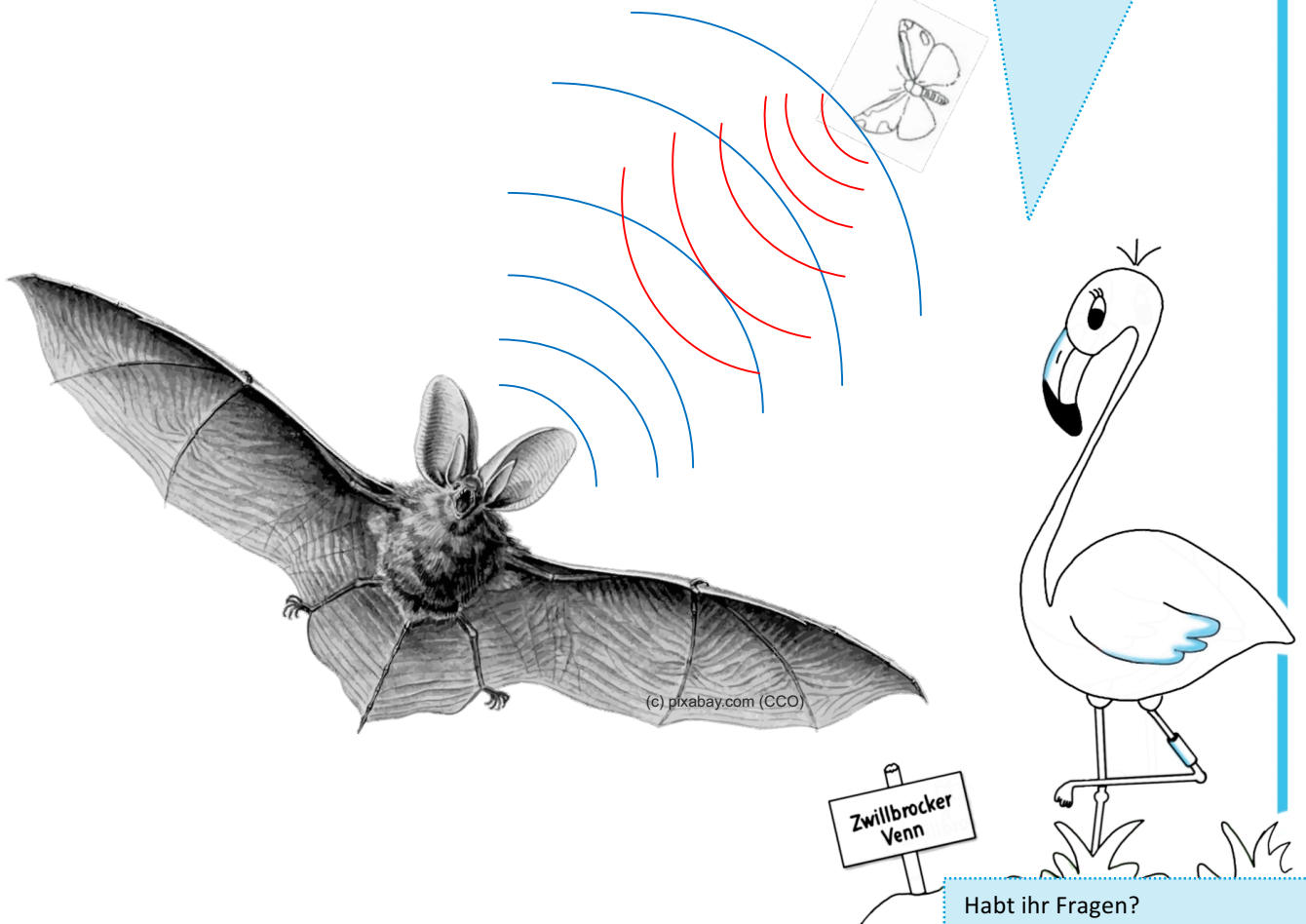
هنگام شکار انعکاس خود را می فرستند.

صدایی که برای انسان ها قابل شنیدن نیست.

آنها با هم حرف می زنند و فرکانس کمی را استفاده می کنند و از این طریق با هم رابطه بر قرار میکنند.

وسایل مثل ”ردیاب خفاش“ صدای آنها را

میسنر می کند و خفاش ها صدا را عمیق تر می کند.



Habt ihr Fragen?
Schreibt Flamingo Frida an:
flamingo-frida@bszwillbrock.de



چه کاری می توانیم برای خفاش ها انجام دهیم؟

• در صورت تمایل به این موضوع به آدرس اینترنتی ذیل مراجعه کنید.

- <https://naturdetektive.bfn.de/lexikon/tiere/saeugetiere/fledermaeuse.htm>
- <https://www.nabu.de/tiere-und-pflanzen/saeugetiere/fledermaeuse>

در دنیا تقریباً ۱۰۰۰ نوع خفاش وجود دارد.

از این تعداد ۲۵ نوع در آلمان هستند

تمام خفاش ها در امنیت بسر می برند.

و آنها از مرگ رهایی می یابند.

خفاش ها نیاز دارند :

محیط زیستی برای محل زندگی

حشرات برای غذا

زمستان و تابستانی مطمئن و بدون

مزاحمت

خانه را با خفاش کاردستی مزین کنید.

مهیا کردن موقعیت برای خفاش های مهربان در خانه:

باغ هایی که حشرات سکونت دارند

جا های آبی در باغ

باغ های بدون سم پاشی

درز و شکاف هایی در سقف های خانه

لانه هایی پنهان شده در سقف ها

راه ها دیگر : جعبه های خفاش ها

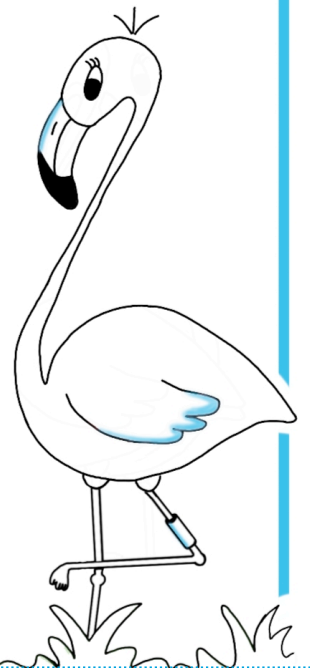
جا های کم نور در خانه و در باغ

ماندن گربه ها در خانه



این باغ ها نه تنها برای خفاش ها، بلکه برای حیوانات دیگر مثل حشرات و پرندگانه ها مناسب می باشد.

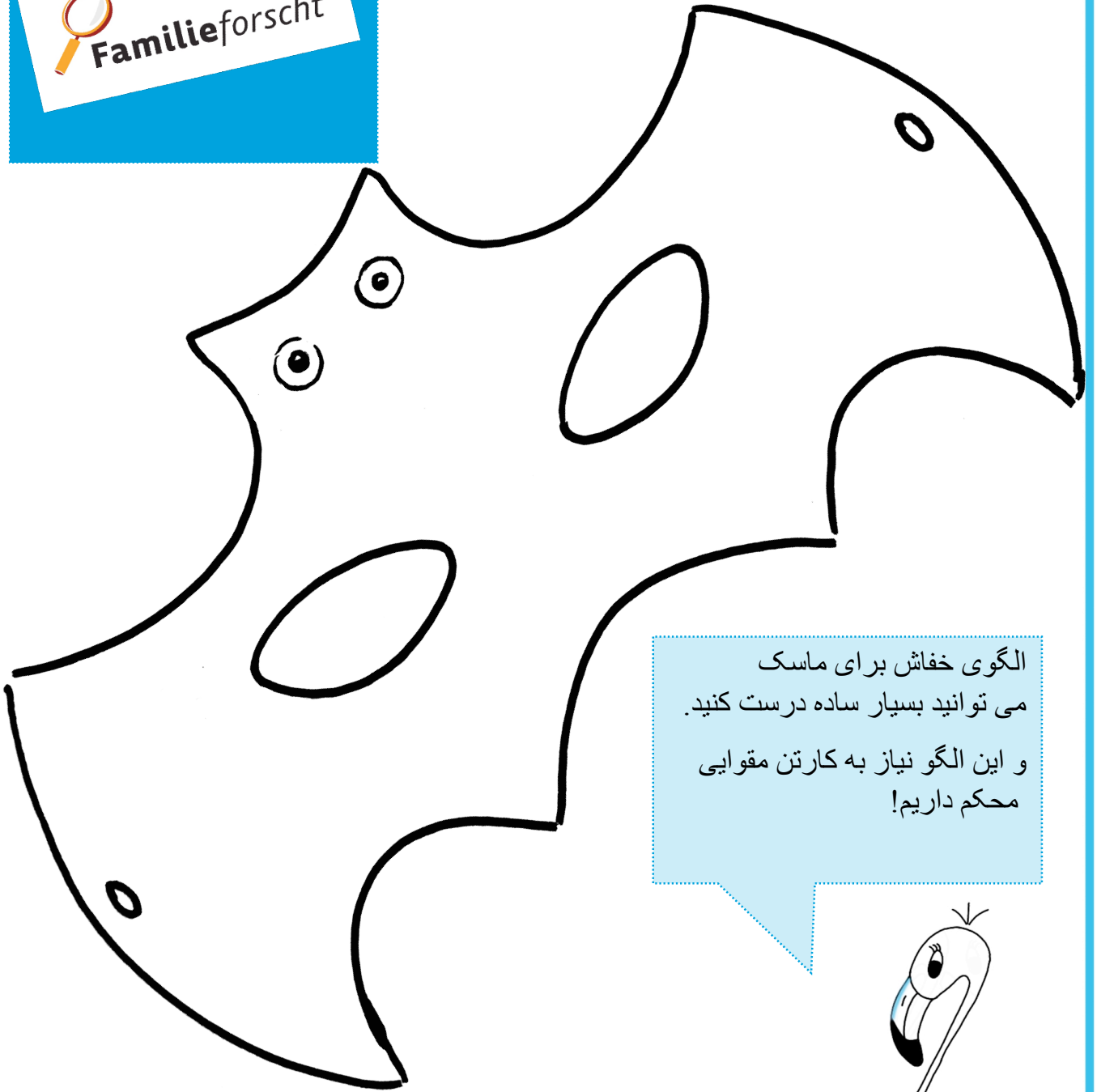
اونجایی که صدا هایی زیر و بم می آید، می توان چیز های کشف کرد! و باغی بدون سم و همچنین آب!



Habt ihr Fragen?
Schreibt Flamingo Frida an:
flamingo-frida@bszwillbrock.de



Familieforscht



الگوی خفاش برای ماسک
می توانید بسیار ساده درست کنید.
و این الگو نیاز به کارتن مقوایی
محکم داریم!

Tipp: Beachtet beim Experimentieren auch die allg. Sicherheitshinweise!

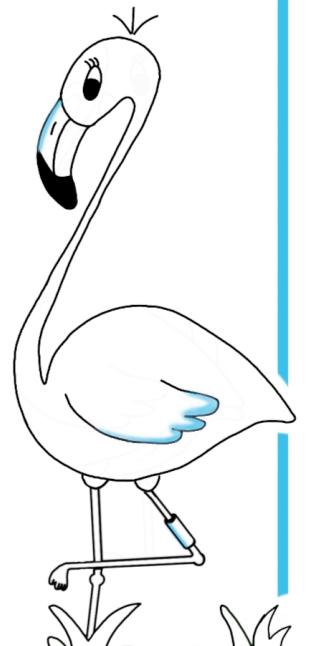
www.bszwillbrock.de/familieforscht/

**Bildungswerk der
Biologischen Station Zwillbrock**

E-Mail: info@stiftung-nlw.de

Tel. 02564/906000

Fax: 02564/986029



Habt ihr Fragen?
Schreibt Flamingo Frida an:
flamingo-frida@bszwillbrock.de