



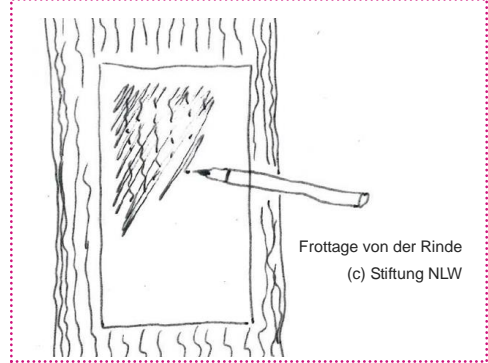
Familieforscht

أي الأشجار تنمو في بيتك؟

ألمانيا بلد مهينة للغابات، بدون تأثير البشر يمكن أن تنشاء غابة في كل مكان تقريباً، علي حسب المناخ والتربة وإمدادات المياه، يمكن أن تنمو الأشجار المختلفة بشكل جيد وستظهر غابات مختلفة تماماً.

تعرف على الأشجار التي تنمو في منطقتك، اصنع مجموعة صغيرة لنقل أسطح اللحاء والأوراق!

- للقيام بذلك ، ضع ورقة على لحاء الشجرة.
- مرر علي الورقة الموضوعه علي لحاء الشجرة بالقلم ذهاباً وإياباً.
- خذ ورقة من الشجرة وضعها على سطح أملس ، ويفضل على طاولة.
- ثم قم بالمرور علي الورقة الموضوعه علي ورقة الشجر ذهاباً وإياباً.

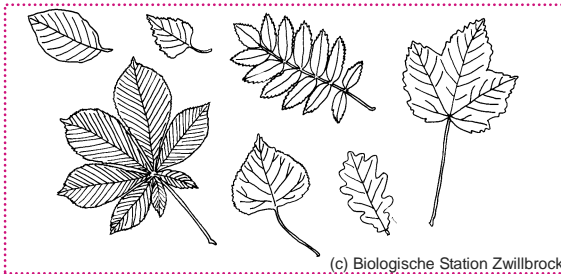


**مرحباً ، أنا فلامنغو فريدة،
جميل أنكم تقوموا بالبحث.
أنتم بحاجة إلي:**

- ألوان شمع، أقلام رصاص أو أقلام تلوين ، ورق
- أشجار مختلفة

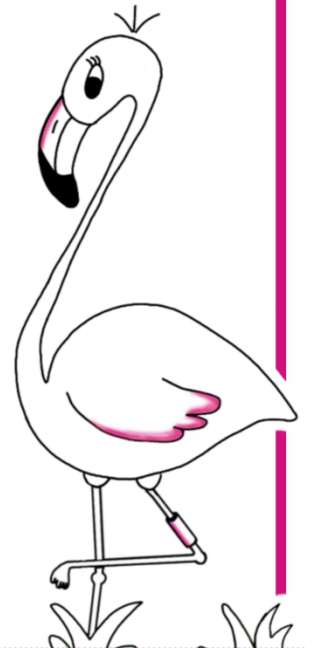
**نصيحة: في الغابات الغنية لا تنمو فقط
أشجار مختلفة**

هل يمكنك معرفة نوع الشجرة ؟



يمكن تمييز الأشجار عن طريق شكل أوراقها، هناك العديد من النصائح في كتاب التعريف أو على الإنترنت! يمكنك العثور على المساعدة هنا ، على سبيل المثال:

<https://baum.bio-div.de/>



هل لديكم أي سؤال؟
اكتبوا إلي الفلامينجو فريدة:

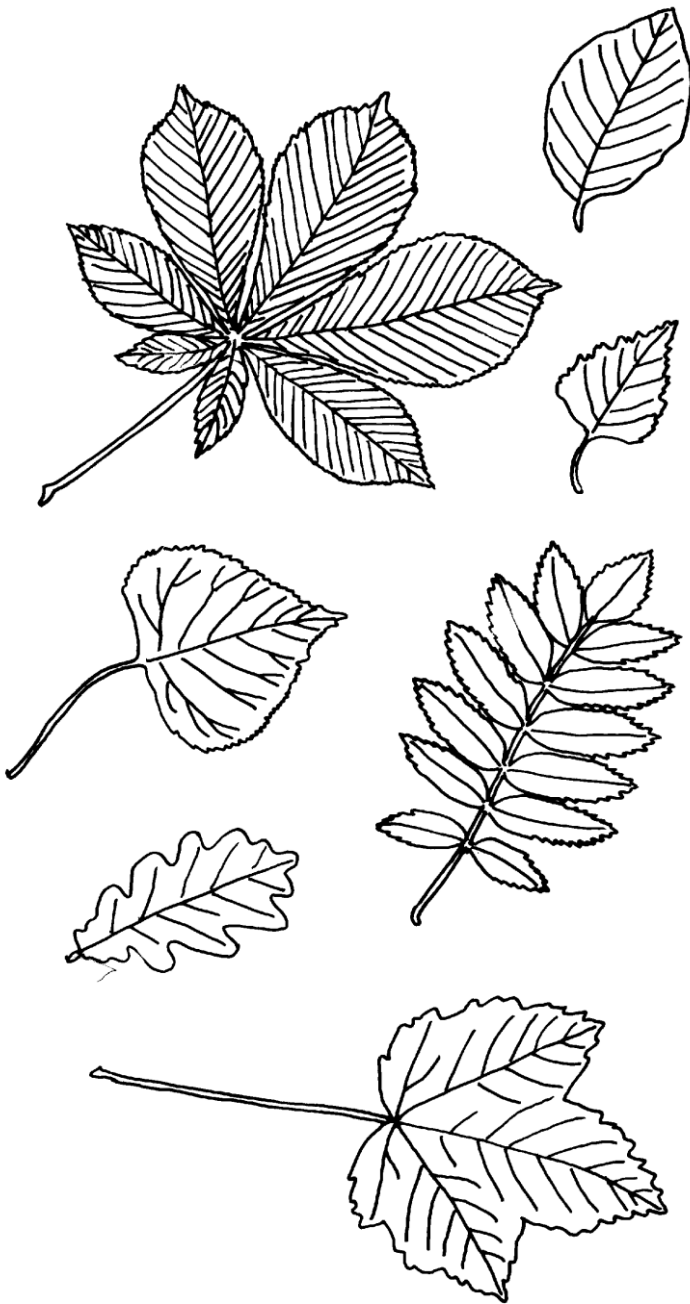
familie-forscht@stiftung-nlw.de



Familieforscht

إلى أي شجرة تنمي هذه الأوراق؟

يمكن تمييز الأشجار عن طريق أوراقها، قم بترتيب الأوراق بالأشجار المختلفة، ووصلهم ببعض.



- البلوط
- الكستناء
- شجر البتولا
- نبات القيقب
- شجرة السمن
- الزيزفون
- خشب الزان

