



## Nata e gjatë e lakuriqëve

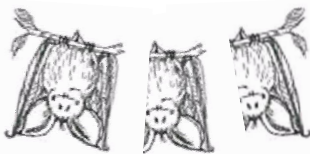
### A keni parë ndonjëherë lakuriq nate?

Kjo nuk është kaq e lehtë. Sepse këta mjeshtër të fluturimit bëhen aktiv vetëm në mbrëmje dhe gjuajnë gjatë natës insekte. Ndërsa gjatë ditës ato flejnë të fshehur në strofullën e tyre. Ato qëndrojnë të varur me kokë poshtë në foletë e tyre si mure apo zgavra pemësh. Në pranverë ata zgjohen nga gjumi dimërorë. Me pak fat, mund ti zbulosh ato në qiellin e mbrëmjes edhe aty ku ti jeton!

### Bëhuni hulumtues të lakuriqëve!

#### Udhëzimet e më poshtme mund t'ju ndihmojnë:

- Shikoni në qiellin e **mbrëmjes** kur perëndon dielli.
- Lakuriqët janë të **ndjeshëm ndaj dritës**, me përjashtim të lakuriqit shkurtabiq. Shuajeni elektrikun e dorës! Pas pak sytë e juaj do të mësohen me errësirën.
- Aty ku ka **shumë insekte**, mundësia për të parë lakuriqin e natës është më e madhe.
- Në veçanti **vende të përshtashme** janë afër ujrave, buzë pyjeve e livadheve me lagështirë.
- Lakuriqët gjuajnë edhe në rrugicat e ndriçuara pranë vendbanimeve ( lakuriqi shkurtabiq), hambarëve e stallave të kafshëve.



(c) Biologische Station Zwillbrock

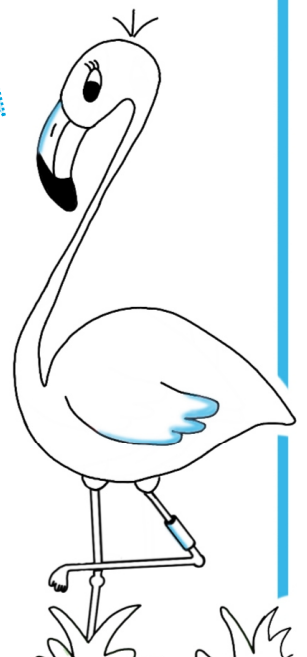


(c) Biologische Station Zwillbrock

### Hej, unë jam Frida Flamingo! Kënaqësi, që ju hulumtoni. Juve ju nevojiten:

- Elektrik dore
- Guxim e durim

**Udhëzim:** Lakuriqëve nuk ju pëlqen shiu, pasi ai pengon fluturimin e insekteve. Më së miri zgjidhni një natë pa re!



Keni ju pyetje?  
Shkruani tek Flamingo Frida:  
flamingo-frida@bszwillbrock.de

**Udhëzim:** Kujdes gjatë eksperimentit, zbatoni rregullat e sigurisë!



## Pjesët e trupit të lakuriqit



Lidhni emrat e pjesëve të trupit me figurën.

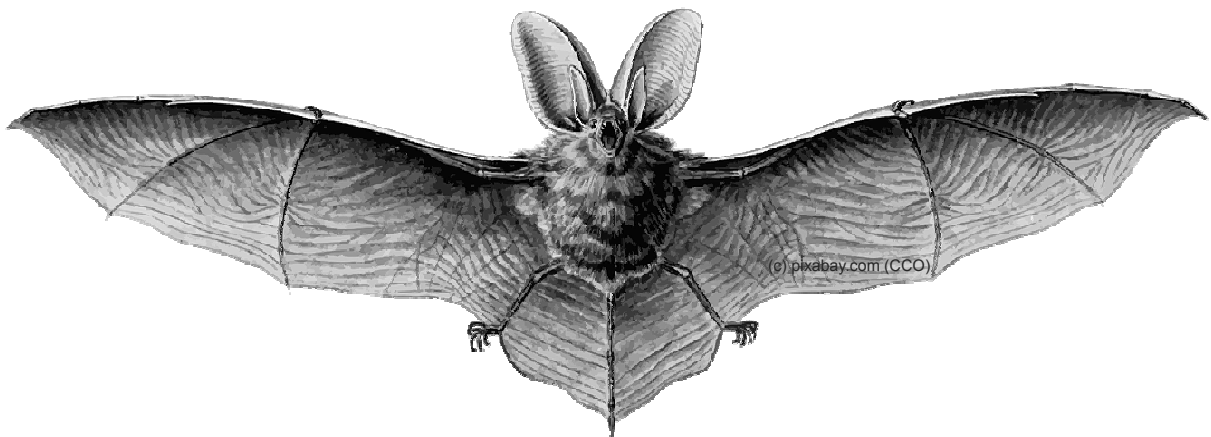
Gishtërinjtë

Parakrahu

Krahu

Veshi

Llapa e veshit



Këmba

Kthetra

Bishti

Membrana fluturuese

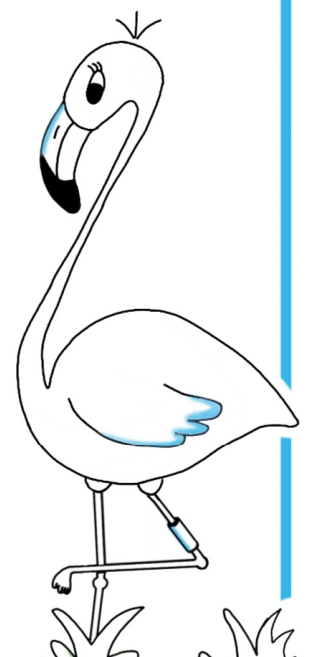
### Lakuriqët janë kafshë tërheqëse! Ata ...

... janë të vetmit gjitarë që kanë një membranë fluturuese e janë aktiv gjatë natës.

... janë aktiv natën e ushqehen me insekte.

... lëshojnë tinguj të veçantë (si një radar) me të cilët orientohen. Tonet janë aq të larta sa njerëzit nuk mund ti dëgjojnë (ultratinguj). Çdo lloj lakuriqi lëshon tonet tipike të tij.

**Udhëzim:** Nëpërmjet detektorëve bëhet i mundur dëgjimi i tingujve.



Zwillbrocker  
Venn

Keni ju pyetje?  
Shkruani tek Flamingo Frida:  
flamingo-frida@bszwillbrock.de



## Orientimi i lakuriqit të natës



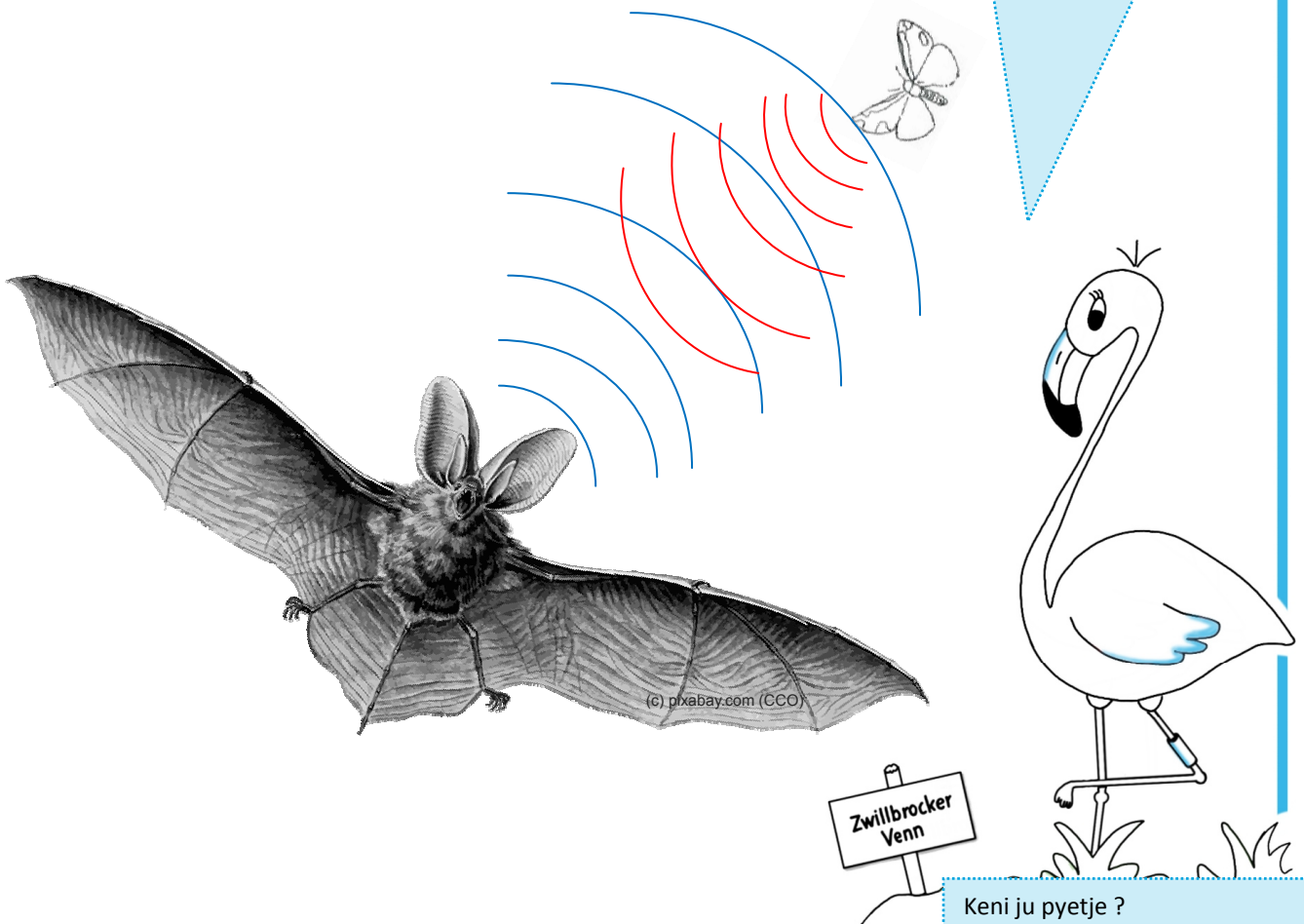
### Lakuriqi orientohet duke lëshuar ultratinguj

Lakuriqët klithin gjatë gjuetisë pothuajse pa ndërprerë. Ne nuk mund ti dëgjojmë tonet e tyre, sepse janë ultratinguj.

Tingujt shpërndahen në hapësirë me anë të valëve. Kur tingujt përplasen me një objekt, shkatohet një jehonë, e cila vjen mbrapsht tek veshët e tij (ai e kupton menjëherë që ka përpara një objekt). Pra lakuriqët „shikojnë“ ambientin nëpërmjet veshëve të tyre.

Lakuriqët lëshojnë ultratinguj për orientim e gjueti të cilët nuk janë të dëgjueshëm për veshin e njeriut. Gjatë komunikimit me njëri-tjetrin ata përdorin frekuenca më të ulta. Këto të ashtuquajtura thirrje sociale ndoshta ju mund ti dëgjoni.

Nëpërmjet pajisjeve teknike si detektori i veshit bëhet e mundur që klithmat e lakuriqit të dëgjohej nga ne. Ato i kthejnë në tone të ulëta.



Keni ju pyetje?  
Shkruani tek Flamingo Frida:  
flamingo-frida@bszwillbrock.de



Familieforscht

## Çfarë mund të bëni ju për lakuriqët e natës?



Nëse juve tema ju duket interesante atëhere kërkoni në internet. Më shumë informacione do të gjeni p.sh. këtu:

- <https://naturdetektive.bfn.de/lexikon/tiere/saeugetiere/fledermaeuse.htm>
- <https://www.nabu.de/tiere-und-pflanzen/saeugetiere/fledermaeuse>

### ✓ Lista e gjërave për një mjedis të përshtatshëm për lakuriqët:

- Sa më shumë lloje insektesh në mjedisin e baçes tuaj
- Prania e ujit në baçe
- Mos përdorimi i helmeve (pesticideve)
- Sa më shumë vrima në papafingo
- Vende të fshehta e të qeta në kulmin e çatisë
- Mundësisht: Kuti druri për lakuriqët
- Mundësisht sa më pak burime drite gjatë natës përreth shtëpisë e baçes
- Macja qëndron në shtëpi

15

LEBEN AN LAND



Ekzistojnë afro 1000 lloje të ndryshme të lakuriqëve në botë. Nga këto 25 lloje jetojnë në gjermani. Këtu të gjithë lakuriqët mbrohen me ligj; pasi janë të kërcënuar nga zhdukja.

Lakuriqët kanë nevojë:

- Pejsazhe të ndryshme si hapësirë jetese
- Sa më shumë insekte
- Fole të mbrojtura nga ngricat dimërore e mjedise verore të qeta për jetesë

**Udhëzim:** Bëjeni mjedisin tuaj të përshtatshëm për lakuriqët!

Nëpërmjet kësaj ju ndihmoni jo vetëm lakuriqët! Një kopësht i tillë është i mirë edhe për kafshët e tjera, si p.sh. zogjtë e insektet.

**Udhëzim:** Aty, ku ka gumëzhitje e lëvizje, flatrime e fluturime insektesh, për ju ka shumë për të zbuluar! Një baçe pa helme mbron ujërat nëntoksore!

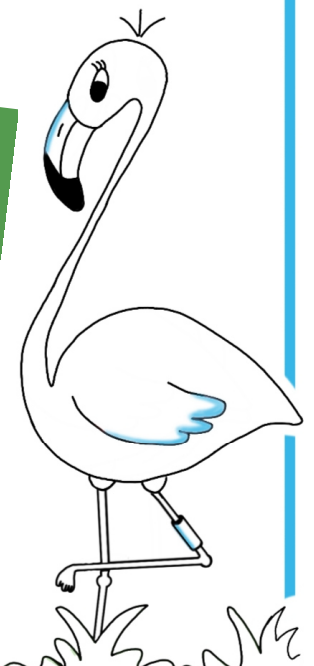
6 SAUBERES WASSER UND SANITÄR-EINRICHTUNGEN



3 GESUNDHEIT UND WOHLERGEHEN



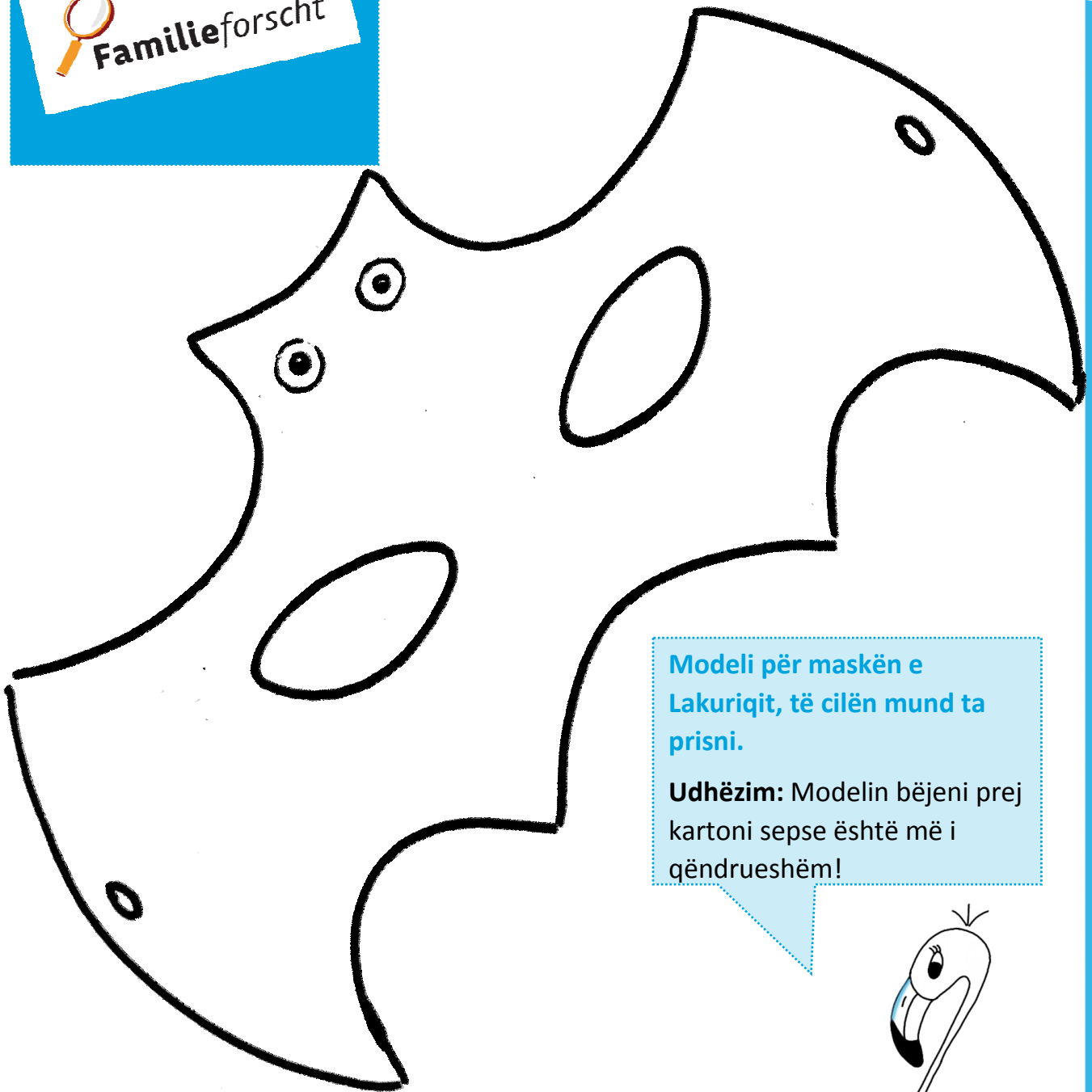
Zwillbrocker Venn



Keni ju pyetje?  
Shkruani tek Flamingo Frida:  
[flamingo-frida@bszwillbrock.de](mailto:flamingo-frida@bszwillbrock.de)



**Familieforscht**



**Modeli për maskën e  
Lakuriqit, të cilën mund ta  
prisni.**

**Udhëzim:** Modelin bëjeni prej  
kartoni sepse është më i  
qëndrueshëm!

Udhëzim: Kujdes gjatë eksperimentit, zbatoni rregullat e sigurisë!



**zwillbrock**  
Biologische Station  
BILDUNGSWERK

**Më shumë informacione nën:**

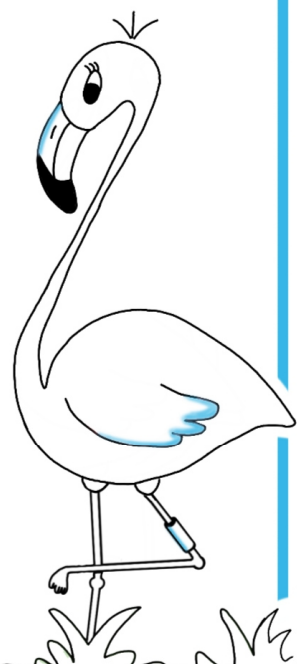
[www.bszwillbrock.de/familieforscht/](http://www.bszwillbrock.de/familieforscht/)

**Institucioni arsimor i  
qendrës biologjike Zwillbrock**

E-Mail: [info@stiftung-nlw.de](mailto:info@stiftung-nlw.de)

Tel. 02564/906000

Fax: 02564/986029



Keni ju pyetje?  
Shkruani tek Flamingo Frida:  
[flamingo-frida@bszwillbrock.de](mailto:flamingo-frida@bszwillbrock.de)